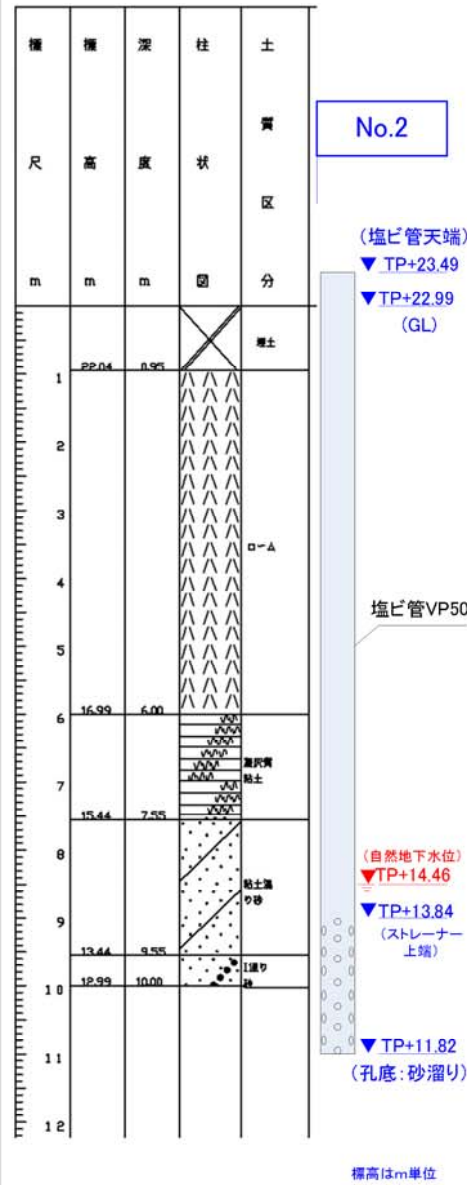
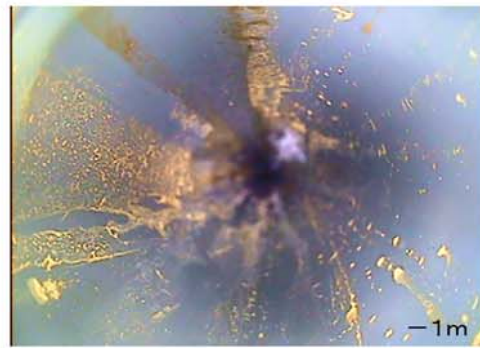


写真撮影方向は、天端から孔底を撮影



観測井戸構造概要図

V=1:100



塩ビ管天端から-1m付近内部状況 (TP+22.49m付近) (GL-0.51m付近)



塩ビ管天端から-2m付近内部状況 (TP+21.49m付近) (GL-1.51m付近)



塩ビ管天端から-3m付近内部状況 (TP+20.49m付近) (GL-2.51m付近)



塩ビ管天端から-4m付近内部状況 (TP+19.49m付近) (GL-3.51m付近)



塩ビ管天端から-5m付近内部状況 (TP+18.49m付近) (GL-4.51m付近)



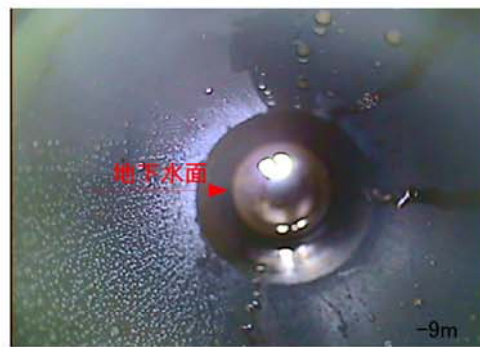
塩ビ管天端から-6m付近内部状況 (TP+17.49m付近) (GL-5.51m付近)



塩ビ管天端から-7m付近内部状況 (TP+16.49m付近) (GL-6.51m付近)



塩ビ管天端から-8m付近内部状況 (TP+15.49m付近) (GL-7.51m付近)



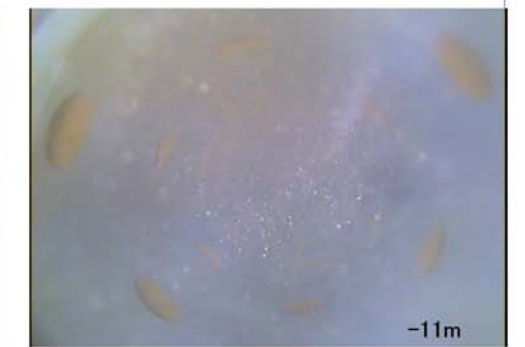
塩ビ管天端から-9m付近内部状況 (TP+14.49m付近) (GL-8.51m付近)



塩ビ管天端から-9.6m付近内部状況 (TP+13.84m付近) (GL-9.16m付近) (ストレーナー上端)



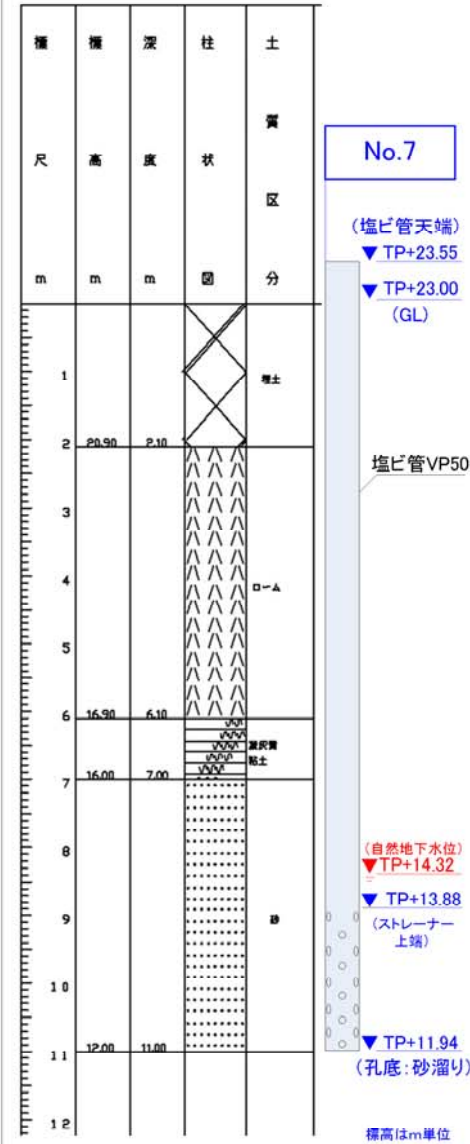
塩ビ管天端から-10m付近内部状況 (TP+13.49m付近) (GL-9.51m付近)



塩ビ管天端から-11m付近内部状況 (TP+12.49m付近) (GL-10.51m付近)

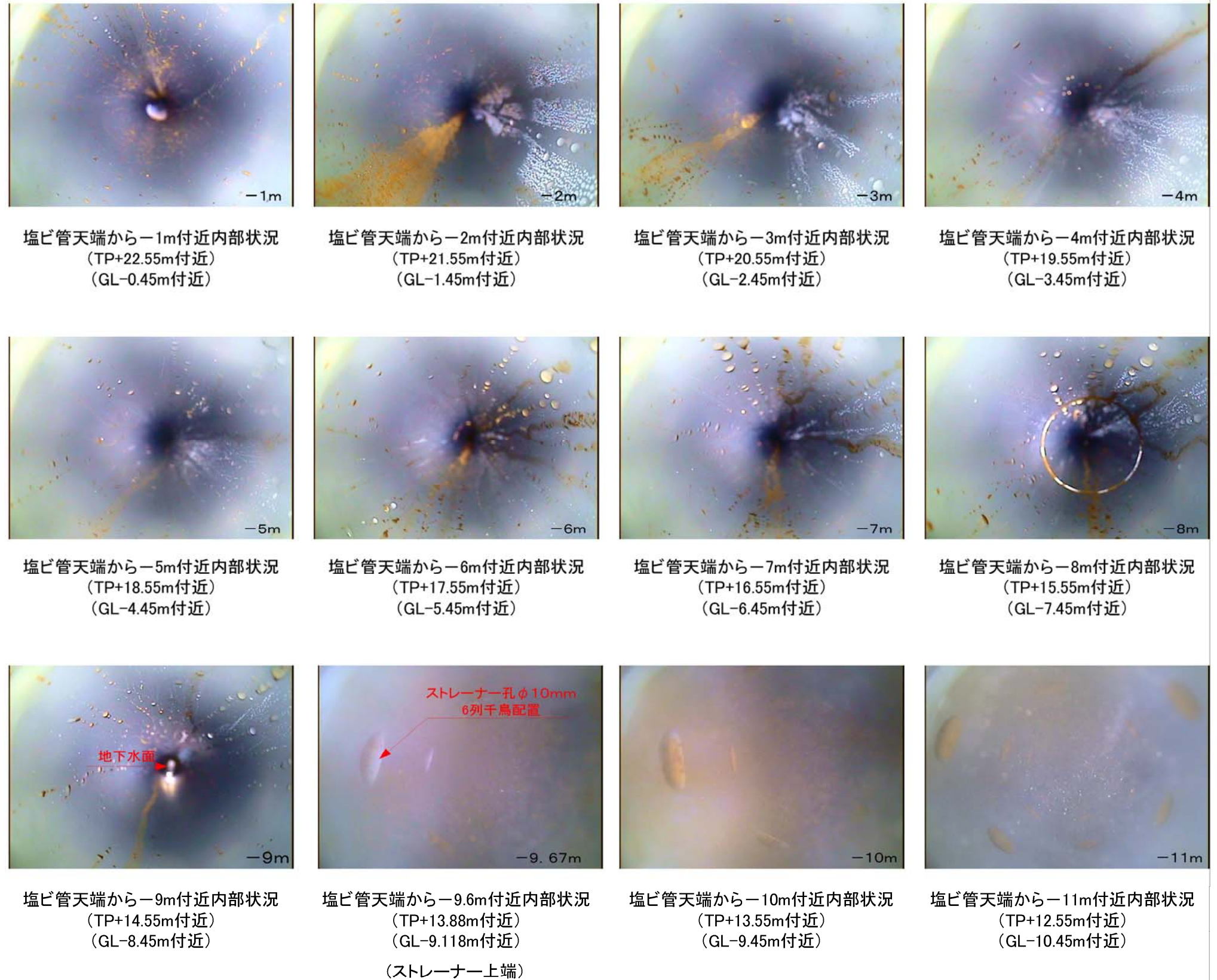
観測井構造観察結果 (No. 2)

写真撮影方向は、天端から孔底を撮影



観測井戸構造概要図

V=1:100



観測井構造観察結果 (No. 7)